

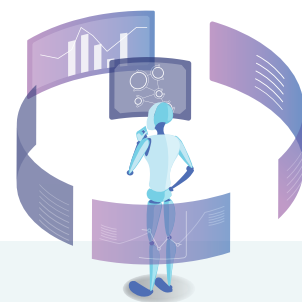
KAISUKE

KAISUKE x AI とは？

障害福祉支援施設のリスク軽減と業務効率UP国保連請求システム

AIが自動でシフト管理・人員配置を作成します！

職員の負担を軽減し、本来の業務をより効率よくサポート



月額20,000円 (税別)

安心の月額 20,000 円固定費制となり、使用人数が増えても金額が上がることはありません。

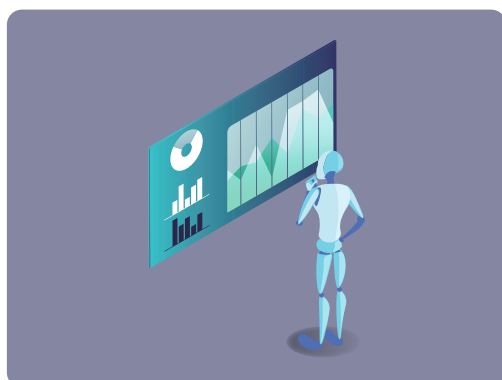
入力も従来のもより簡単に直感的に操作でき、コストと時間の削減につながります。



国保連請求

日々の業務記録と連動し、ワンクリックで国保連請求資料や請求書、領収書を作成します。

また、個別支援計画もひな型が準備してあるので簡単作成。法改正による更新も月額費に含まれているので、余計な費用も手間も一切不要です。



AIで人員配置

AIが自動で人員配置基準を計算してくれます。

人員配置がオーバーしていたり、少なかったりが一目で確認できる今までのシステムにはない新しい機能です。

これで管理者の手間が軽減し、本来の業務をより効率よくサポートできます。

製品デモはこちらからお申込み下さい

KAISUKE



<https://kaisuke.work>





こんなお悩みないですか？



請求業務の属人化・・・

請求担当者が1人しかいない
退職されないか常に心配



請求データだけでなく 請求書や領収書も必要

時間が掛かりすぎるので、日々の
データから自動で作成してほしい



書類データの紛失で 大搜索

各種書類を紙ベースで保存している
ため紛失したら大問題



情報共有の遅延や 書類チェックの不備

外出先から事業所状況が把握できない
書類の不備を確認するため複数人で作業

KAISUKE を導入すると

リスク軽減



効率 UP

- 💡 簡単操作で誰でも発行
- 💡 日々のデータから自動で作成。
- 💡 ワンクリックで発行
- 💡 データ管理でお悩み解決！
- 💡 クラウド管理で24時間いつでも確認





運営会社：株式会社RAYOR

TEL：06-6459-9321

住所：大阪市淀川区西中島4-3-4